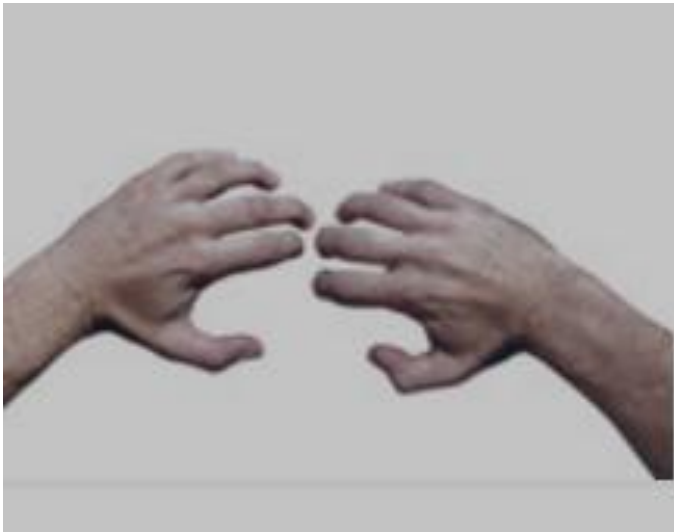


Patient neuromusculaire ;Hypoventilation
alvéolaire chronique mis sous VNI



Patient neuromusculaire ;Hypoventilation alvéolaire chronique mis sous VNI

La sclérose latérale amyotrophique (S.L.A.) ou maladie de Charcot



Dextérité manuelle ;hypotrophie des muscles de la main

- Maladie dégénérative du système nerveux caractérisée par une paralysie musculaire progressive.
- Atteinte des membres, caractérisée par une faiblesse musculaire progressive, au niveau des membres inférieurs et supérieurs.
- Atteinte du bulbaire, (fausses routes, troubles de la déglutition)
- Paralysie des muscles respiratoire